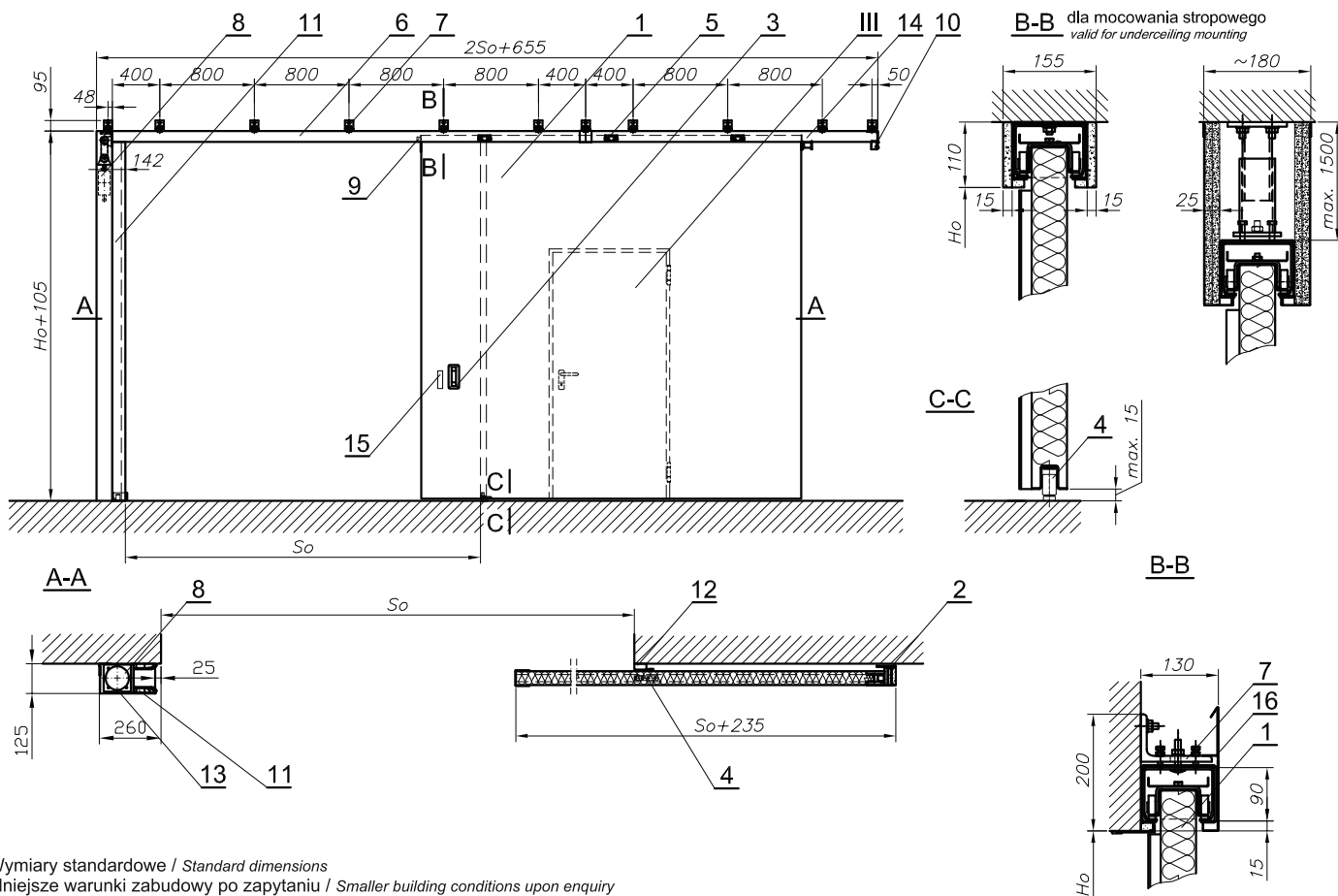


BRAMY PRZECIWPOŻAROWE PRZESUWNE JEDNOSKRZYDŁOWE ONE-LEAF FIRE PROTECTION SLIDING GATE

Aprobata techniczna **ITB AT-15-5023/2012**
Certyfikat zgodności **ITB 1428/W**
ITB AT-15-5023/2012 Technical Approval
ITB 1428/W Certificate of Conformity

Maksymalne wymiary **16000 x 6000**
Maximum size

Klasa odporności ogniowej **EI60**
Fire resistance class



Wymiary standardowe / Standard dimensions
Mniejsze warunki zabudowy po zapytaniu / Smaller building conditions upon enquiry
Napęd str. 11 / Drive - page 11

So - szerokość otworu w murze So - wall opening width
Ho - wysokość otworu w murze Ho - wall opening height

Wymiary podane w mm. Dimensions given in mm.

ELEMENTY SKŁADOWE / WYPOSAŻENIE STANDARDOWE COMPONENTS / STANDARD EQUIPMENT

- | | |
|-------------------------------------|---------------------------------------|
| 1. Skrzydło bramy | 1. Gate leaf |
| 2. Przymyk labiryntowy - bramowy | 2. Labyrinth fire sealing - gate type |
| 3. Pochwył | 3. Handhold |
| 4. Rolka prowadząca | 4. Guide roll |
| 5. Wózek jezdny | 5. Carriage |
| 6. Szyna jezdna | 6. Rail |
| 7. Wspornik szyny | 7. Rail bracket |
| 8. Balast | 8. Ballast |
| 9. Odbojnik gumowy | 9. Bumper |
| 10. Trzymacz elektromagnetyczny | 10. Electroagnetic holder |
| 11. Kieszka przymykowa | 11. Slamming pocket |
| 12. Przymyk labiryntowy - naścienny | 12. Labyrinth slamming on wall |
| 13. Osłona balastu | 13. Ballast shield |
| 14. Zwora elektroztrzymacza | 14. Electromagnetic armature |
| 15. Tabliczka KT | 15. KT plate |
| 16. Zespół osłon | 16. Shield assembly |

WYPOSAŻENIE DODATKOWE ADDITIONAL EQUIPMENT

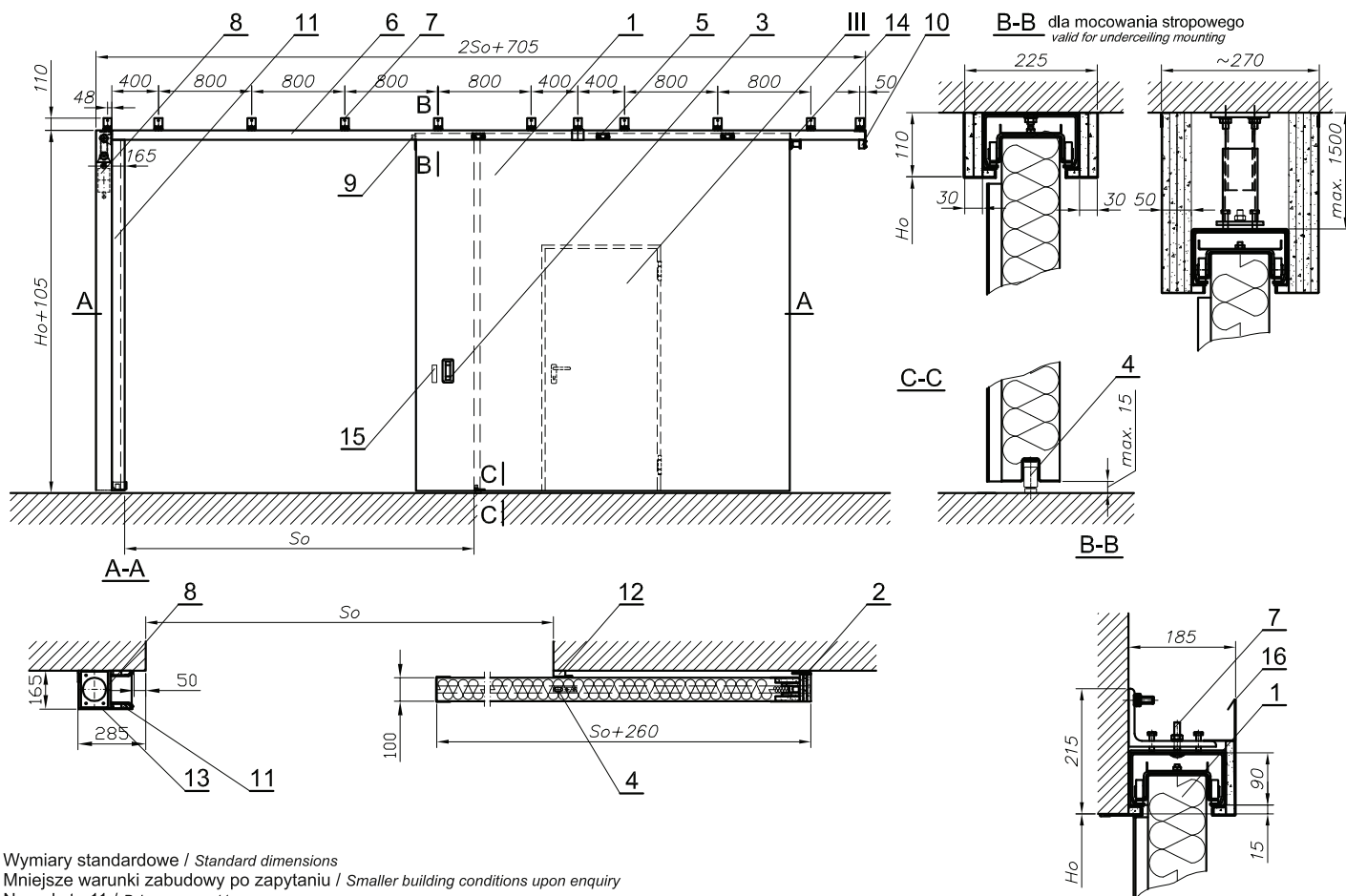
- | | |
|---|---|
| I. Osprzęt elektryczny:
- centrala przekaźnikowa ppoż.
- sygnalizator optyczno-dźwiękowy
- czujka dymu
- przycisk technicznego zwalniania lub zintegrowany w centrali | I. Electric equipment:
- fire protection control unit
- optical-acoustic annunciator
- smoke detector
- service release pushbutton or integrated into control panel |
| II. Napęd elektromechaniczny | II. Electric drive of gate |
| III. Drzwi ewakuacyjne | III. Evacuation door |
| IV. Malowanie na dowolny kolor RAL | IV. Painting in any colour from RAL palette |
| V. Przeszklenie | V. Glazing |
| VI. Zamek hakowy | VI. Stainless steel sheet lining |
| VII. Regulator prędkości zamykania | VII. Closing speed control |
| VIII. Amortyzator hydrauliczny | VIII. Hydraulic shock absorber |

BRAMY PRZECIWPOŻAROWE PRZESUWNE JEDNOSKRZYDŁOWE ONE-LEAF FIRE PROTECTION SLIDING GATE

Aprobata techniczna **ITB AT-15-5023/2012**
Certyfikat zgodności **ITB 1428/W**
ITB AT-15-5023/2012 Technical Approval
ITB 1428/W Certificate of Conformity

Maksymalne wymiary **16000 x 6000**
Maximum size

Klasa odporności ogniowej **EI120**
Fire resistance class



So - szerokość otworu w murze So - wall opening width
Ho - wysokość otworu w murze Ho - wall opening height

Wymiary podane w mm. Dimensions given in mm.

ELEMENTY SKŁADOWE / WYPOSAŻENIE STANDARDOWE COMPONENTS / STANDARD EQUIPMENT

- | | |
|-------------------------------------|---------------------------------------|
| 1. Skrzydło bramy | 1. Gate leaf |
| 2. Przymyk labiryntowy - bramowy | 2. Labyrinth fire sealing - gate type |
| 3. Pochwył | 3. Handhold |
| 4. Rolka prowadząca | 4. Guide roll |
| 5. Wózek jezdny | 5. Carriage |
| 6. Szyna jezdna | 6. Rail |
| 7. Wspornik szyny | 7. Rail bracket |
| 8. Balast | 8. Ballast |
| 9. Odbojnik gumowy | 9. Bumper |
| 10. Trzymacz elektromagnetyczny | 10. Electroagnetic holder |
| 11. Kieszeń przymykowa | 11. Slamming pocket |
| 12. Przymyk labiryntowy - naścienny | 12. Labyrinth slamming on wall |
| 13. Osłona balastu | 13. Ballast shield |
| 14. Zwora elektroztrzymacza | 14. Electromagnetic armature |
| 15. Tabliczka KT | 15. KT plate |
| 16. Zespół osłon | 16. Shield assembly |

WYPOSAŻENIE DODATKOWE ADDITIONAL EQUIPMENT

- | | |
|--|--|
| I. Osprzęt elektryczny:
- centrala przekaźnikowa ppoż.
- sygnalizator optyczno-dźwiękowy
- czujka dymu
- przycisk technicznego zwalniania
lub zintegrowany w centrali | I. Electric equipment:
- fire protection control unit
- optical-acoustic annunciator
- smoke detector
- service release pushbutton or
integrated into control panel |
| II. Napęd elektromechaniczny | II. Electric drive of gate |
| III. Drzwi ewakuacyjne | III. Evacuation door |
| IV. Malowanie na dowolny kolor RAL | IV. Painting in any colour from RAL palette |
| V. Przeszklenie | V. Glazing |
| VI. Zamek hakowy | VI. Stainless steel sheet lining |
| VII. Regulator prędkości zamykania | VII. Closing speed control |
| VIII. Amortyzator hydrauliczny | VIII. Hydraulic shock absorber |

WARUNKI ZABUDOWY / INSTALLATION REQUIREMENTS

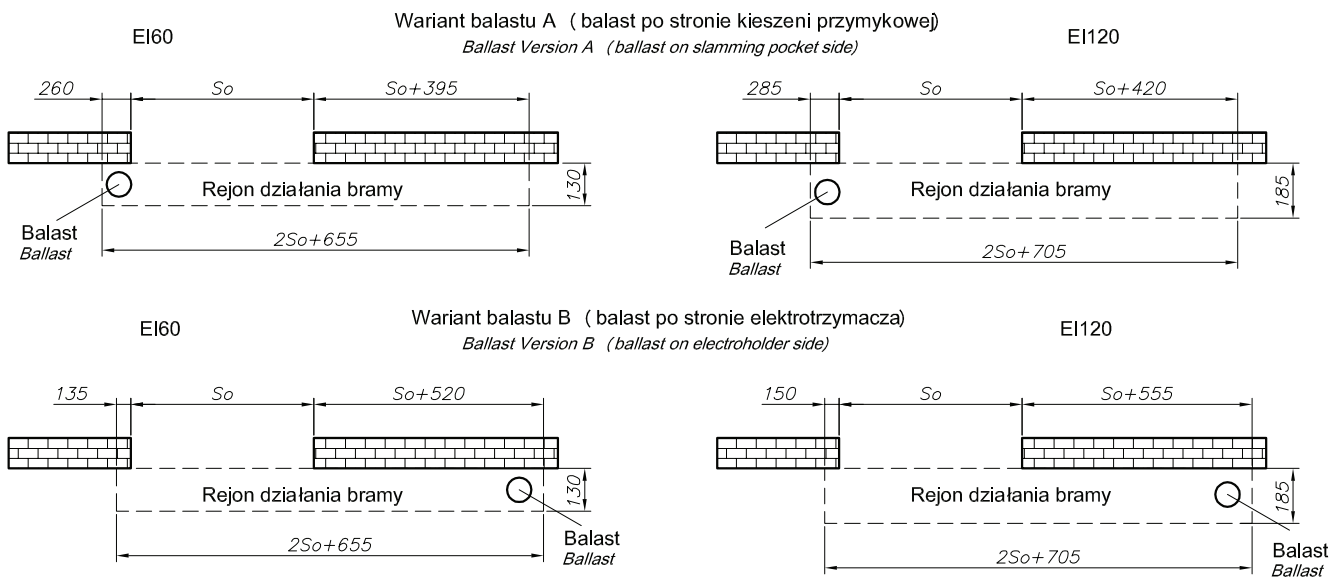
BRAM PRZECIWPÓŻAROWYCH PRZESUWNYCH JEDNOSKRZYDŁOWYCH ONE-LEAF FIRE PROTECTION SLIDING GATE

Aprobata techniczna **ITB AT-15-5023/2012**
Certyfikat zgodności **ITB 1428/W**
ITB AT-15-5023/2012 Technical Approval
ITB 1428/W Certificate of Conformity

Klasa odporności ogniowej **EI60, EI120**
Fire resistance class

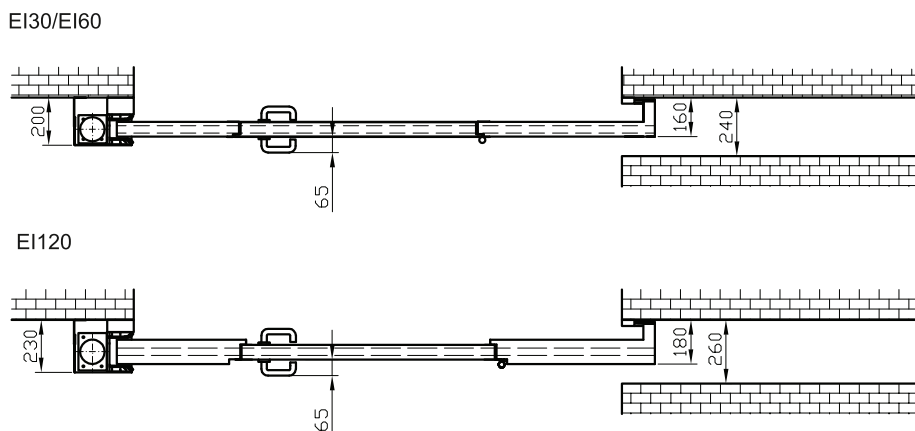
Warunki zabudowy w zależności od położenia balastu

Installation requirements depending on of ballast



Warunki zabudowy bram z drzwiami

Installation requirements for gates with door

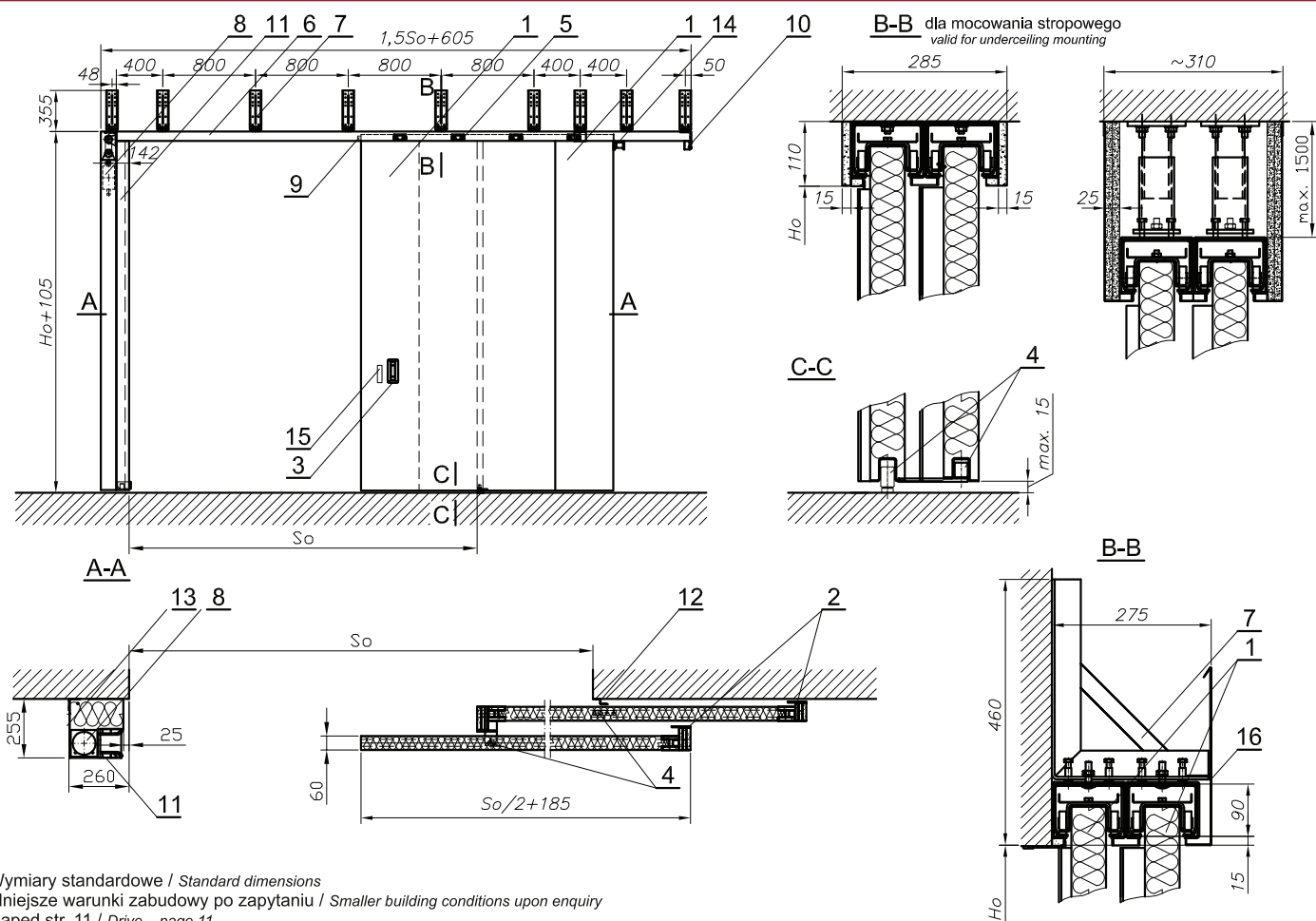


BRAMY PRZECIWPOŻAROWE PRZESUWNE TELESKOPOWE DWUSKRZYDŁOWE TWO-LEAF FIRE PROTECTION TELESCOPIC SLIDING GATE

Aprobata techniczna **ITB AT-15-5023/2012**
Certyfikat zgodności **ITB 1428/W**
ITB AT-15-5023/2012 Technical Approval
ITB 1428/W Certificate of Conformity

Maksymalne wymiary **16000 x 6000**
Maximum size

Klasa odporności ogniowej **EI60**
Fire resistance class



Wymiary standardowe / Standard dimensions
Mniejsze warunki zabudowy po zapytaniu / Smaller building conditions upon enquiry
Napęd str. 11 / Drive - page 11

So - szerokość otworu w murze So - wall opening width
Ho - wysokość otworu w murze Ho - wall opening height

Wymiary podane w mm. Dimensions given in mm.

ELEMENTY SKŁADOWE / WYPOSAŻENIE STANDARDOWE COMPONENTS / STANDARD EQUIPMENT

- | | |
|-------------------------------------|---------------------------------------|
| 1. Skrzydło bramy | 1. Gate leaf |
| 2. Przymyk labiryntowy - bramowy | 2. Labyrinth fire sealing - gate type |
| 3. Pochwył | 3. Handhold |
| 4. Rolka prowadząca | 4. Guide roll |
| 5. Wózek jezdny | 5. Carriage |
| 6. Szyna jezdna | 6. Rail |
| 7. Wspornik szyny | 7. Rail bracket |
| 8. Balast | 8. Ballast |
| 9. Odbojnik gumowy | 9. Bumper |
| 10. Trzymacz elektromagnetyczny | 10. Electroagnetic holder |
| 11. Kieszeń przymykowa | 11. Slamming pocket |
| 12. Przymyk labiryntowy - naścienny | 12. Labyrinth slamming on wall |
| 13. Osłona balastu | 13. Ballast shield |
| 14. Zwora elektrotzymacza | 14. Electromagnetic armature |
| 15. Tabliczka KT | 15. KT plate |
| 16. Zespół osłon | 16. Shield assembly |

WYPOSAŻENIE DODATKOWE ADDITIONAL EQUIPMENT

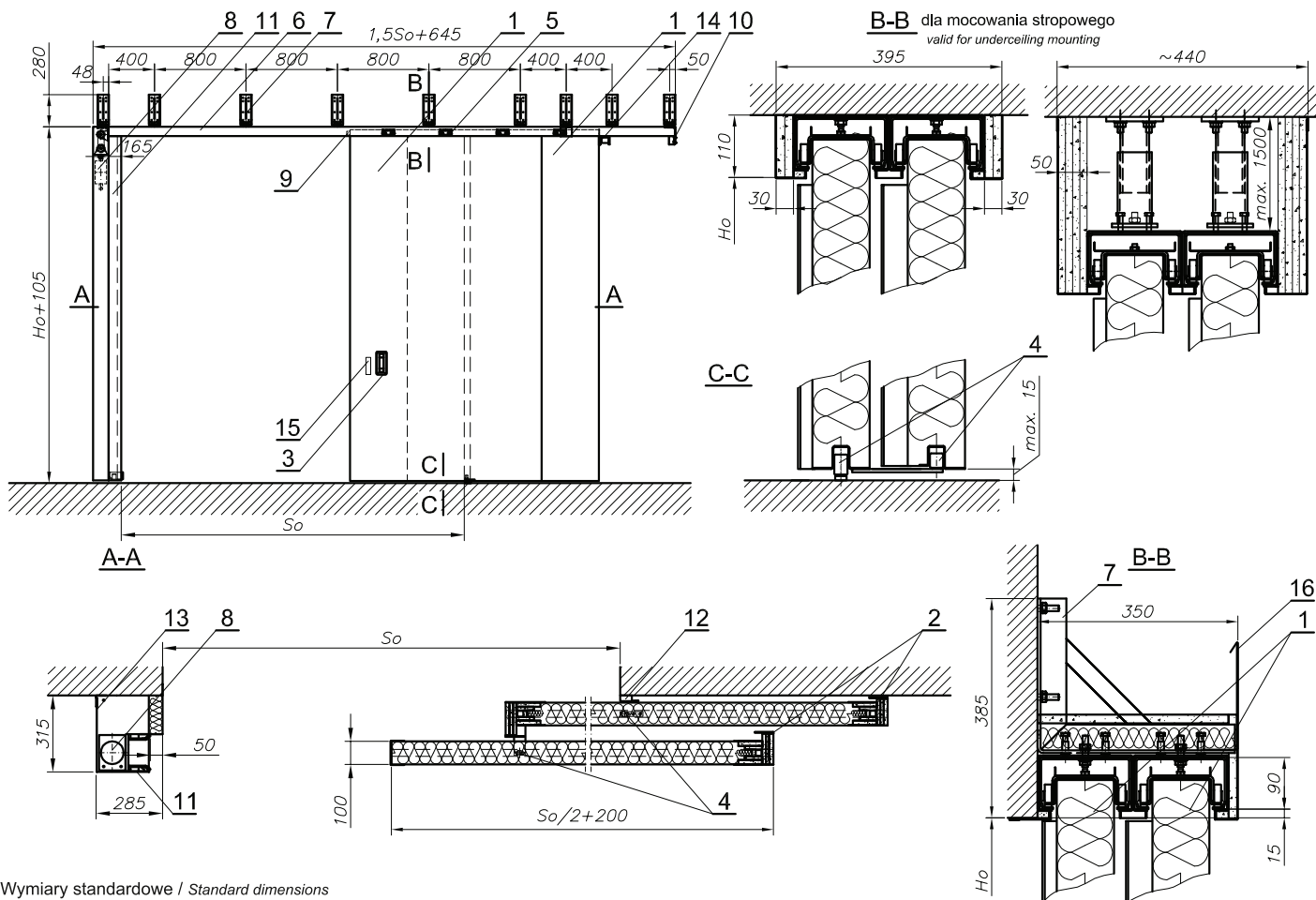
- | | |
|---|---|
| I. Osprzęt elektryczny:
- centrala przekaźnikowa ppoż.
- sygnalizator optyczno-dźwiękowy
- czujka dymu
- przycisk technicznego zwalniania lub zintegrowany w centrali | I. Electric equipment:
- fire protection control unit
- optical-acoustic annunciator
- smoke detector
- service release pushbutton or integrated into control panel |
| II. Napęd elektromechaniczny | II. Electric drive of gate |
| III. Drzwi ewakuacyjne | III. Evacuation door |
| IV. Malowanie na dowolny kolor RAL | IV. Painting in any colour from RAL palette |
| V. Przeszklenie | V. Glazing |
| VI. Zamek hakowy | VI. Stainless steel sheet lining |
| VII. Regulator prędkości zamykania | VII. Closing speed control |
| VIII. Amortyzator hydrauliczny | VIII. Hydraulic shock absorber |

BRAMY PRZECIWPOŻAROWE PRZESUWNE TELESKOPOWE DWUSKRZYDŁOWE TWO-LEAF FIRE PROTECTION TELESCOPIC SLIDING GATE

Aprobata techniczna **ITB AT-15-5023/2012**
Certyfikat zgodności **ITB 1428/W**
ITB AT-15-5023/2012 Technical Approval
ITB 1428/W Certificate of Conformity

Maksymalne wymiary **16000 x 6000**
Maximum size

Klasa odporności ogniowej **EI120**
Fire resistance class



Wymiary standardowe / Standard dimensions
Mniejsze warunki zabudowy po zapytaniu / Smaller building conditions upon enquiry
Napęd str. 11 / Drive – page 11

So - szerokość otworu w murze So - wall opening width
Ho - wysokość otworu w murze Ho - wall opening height

Wymiary podane w mm. Dimensions given in mm.

ELEMENTY SKŁADOWE / WYPOSAŻENIE STANDARDOWE COMPONENTS / STANDARD EQUIPMENT

- | | |
|-------------------------------------|---------------------------------------|
| 1. Skrzydło bramy | 1. Gate leaf |
| 2. Przymyk labiryntowy - bramowy | 2. Labyrinth fire sealing - gate type |
| 3. Pochwył | 3. Handhold |
| 4. Rolka prowadząca | 4. Guide roll |
| 5. Wózek jezdny | 5. Carriage |
| 6. Szyna jezdna | 6. Rail |
| 7. Wspornik szyny | 7. Rail bracket |
| 8. Balast | 8. Ballast |
| 9. Odbojnik gumowy | 9. Bumper |
| 10. Trzymacz elektromagnetyczny | 10. Electroagnetic holder |
| 11. Kieszeń przymykowa | 11. Slamming pocket |
| 12. Przymyk labiryntowy - naścienny | 12. Labyrinth slamming on wall |
| 13. Osłona balastu | 13. Ballast shield |
| 14. Zwora elektroztrzymacza | 14. Electromagnetic armature |
| 15. Tabliczka KT | 15. KT plate |
| 16. Zespół osłon | 16. Shield assembly |

WYPOSAŻENIE DODATKOWE ADDITIONAL EQUIPMENT

- | | |
|---|---|
| I. Osprzęt elektryczny:
- centrala przekaźnikowa ppoż.
- sygnalizator optyczno-dźwiękowy
- czujka dymu
- przycisk technicznego zwalniania lub zintegrowany w centrali | I. Electric equipment:
- fire protection control unit
- optical-acoustic annunciator
- smoke detector
- service release pushbutton or integrated into control panel |
| II. Napęd elektromechaniczny | II. Electric drive of gate |
| III. Drzwi ewakuacyjne | III. Evacuation door |
| IV. Malowanie na dowolny kolor RAL | IV. Painting in any colour from RAL palette |
| V. Przeszklenie | V. Glazing |
| VI. Zamek hakowy | VI. Stainless steel sheet lining |
| VII. Regulator prędkości zamykania | VII. Closing speed control |
| VIII. Amortyzator hydrauliczny | VIII. Hydraulic shock absorber |

WARUNKI ZABUDOWY / INSTALLATION REQUIREMENTS

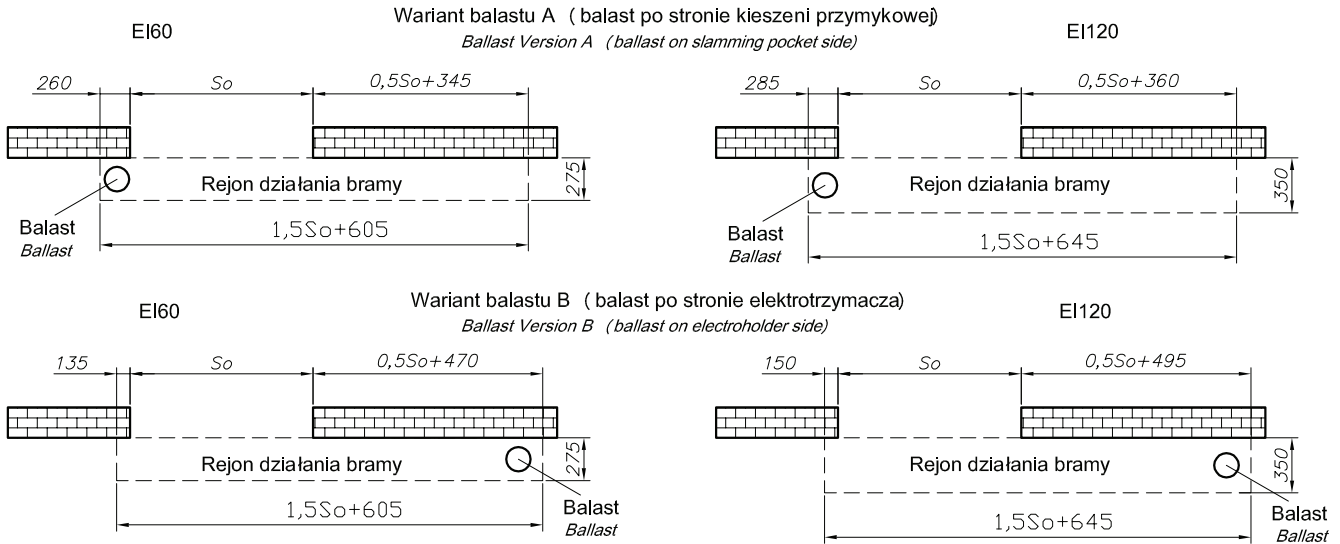
BRAM PRZECIWPOŻAROWYCH PRZESUWNYCH TELESKOPOWYCH WIELOSKRZYDŁOWYCH MULTI-LEAF FIRE PROTECTION TELESKOPIC SLIDING GATE

Aprobata techniczna **ITB AT-15-5023/2012**
Certyfikat zgodności **ITB 1428/W**
ITB AT-15-5023/2012 Technical Approval
ITB 1428/W Certificate of Conformity

Klasa odporności ogniowej **EI60, EI120**
Fire resistance class

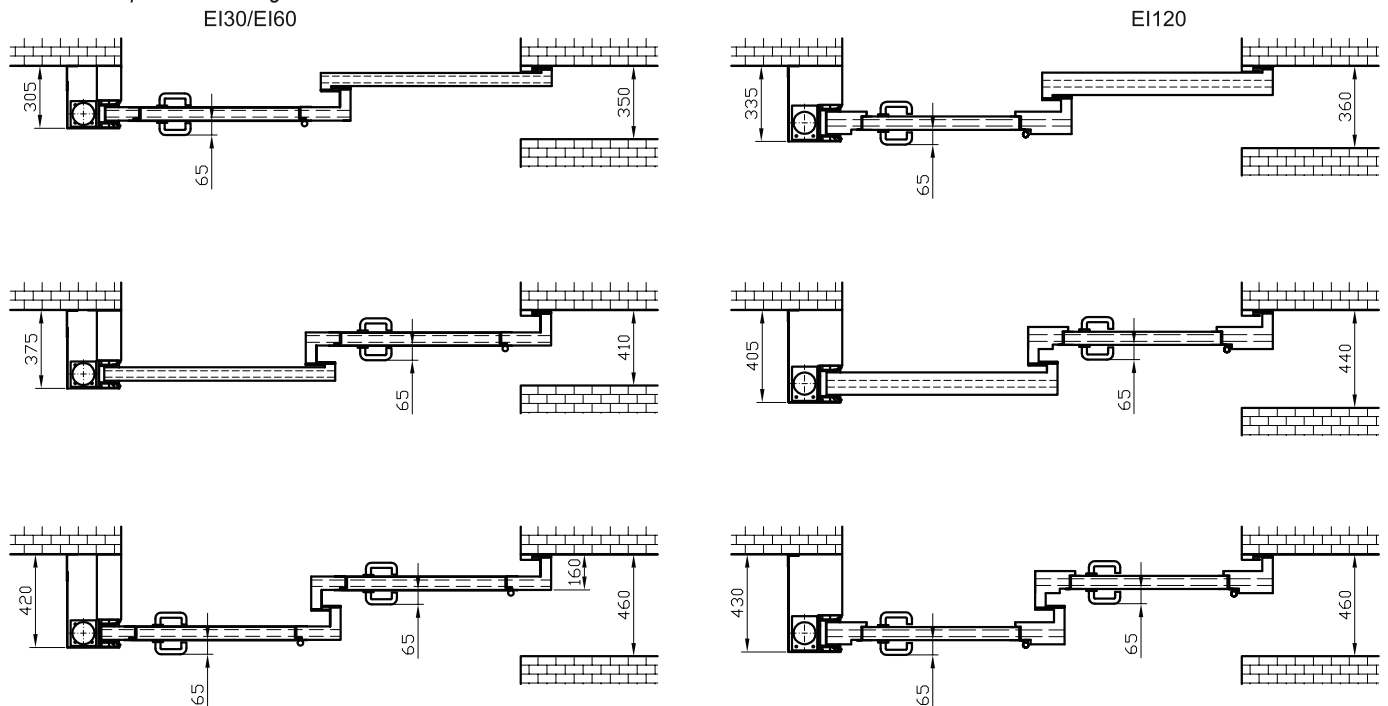
Warunki zabudowy w zależności od położenia balastu

Installation requirements depending on location of ballast



Warunki zabudowy bram z drzwiami

Installation requirements for gates with door



WARUNKI NAPĘDÓW VIC / VIC DRIVE VARIANTS

BRAMY PRZECIWPOŻAROWE
PRZESUWNE - WARIANTY NAPĘDÓW VIC
FIRE PROTECTION SLIDING GATE
- VIC DRIVE VARIANTS

Aprobata techniczna **ITB AT-15-5023/2012**
Certyfikat zgodności **ITB 1428/W**
ITB AT-15-5023/2012 Technical Approval
ITB 1428/W Certificate of Conformity

Klasa odporności ogniowej **EI60, EI120**
Fire resistance class

Warianty montażu napędów VIC VIC drive installation variants

